



ZNAJDŹ SIĘ  
W MIEŚCIE

# BIULETYN

**ETAP 4**

**PARK**

**POŁUDNIOWY**

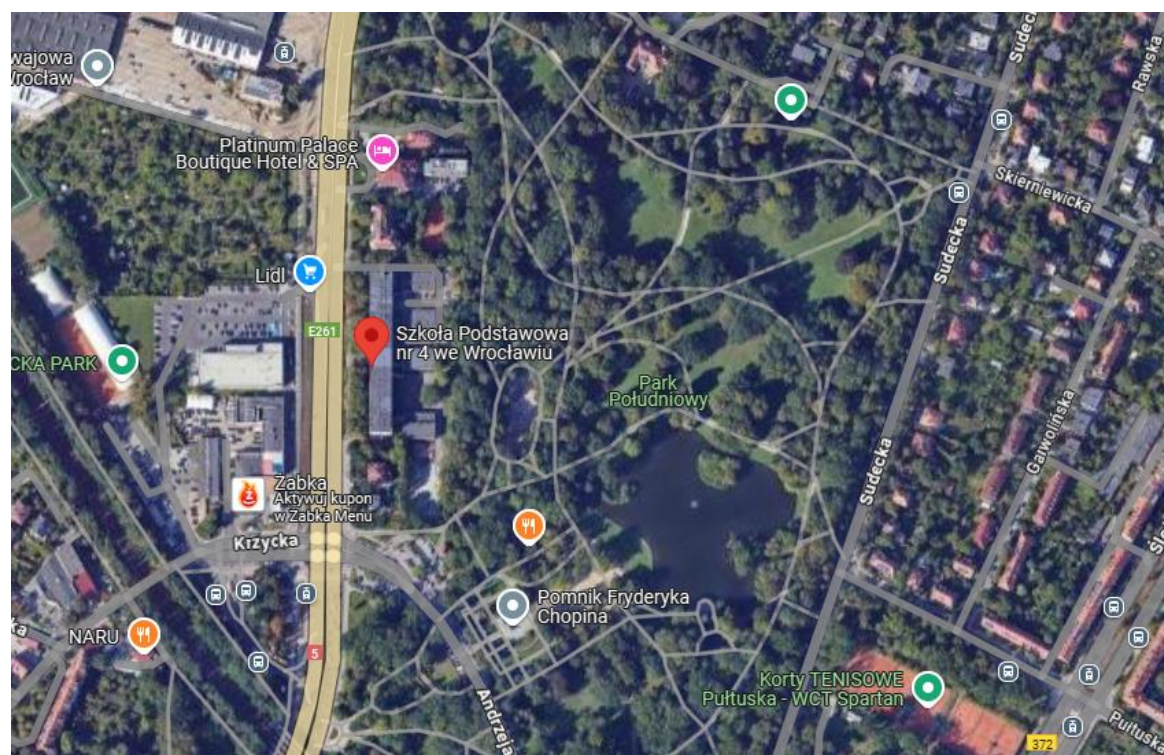




ZNAJDŹ SIĘ  
W MIEŚCIE

## LOKALIZACJA

Centrum zawodów - Szkoła Podstawowa nr 4 przy ul. Powstańców Śląskich 210/218 we Wrocławiu. Parking na ogólnodostępnych miejscach w okolicy CZ. Zakaz parkowania na terenie szkoły



## TERMIN

**16.04.2025 ŚRODA**

Biuro zawodów czynne w godzinach 17.00 – 18.00

**Osoby, które opłaciły wpisowe przelewem mogą odebrać chip SI bez kolejki**

## PROGRAM ZAWODÓW

<b>17.00 - 18.00</b>	Działalność Biura Zawodów dla kat. A, B, C, MIX
<b>18.00 (minuta 00)</b>	Start dla kat. A, B, C, MIX
<b>19.30</b>	Losowanie nagród dla kat. A, B, C, MIX
<b>20.00</b>	Koniec zawodów







ZNAJDŹ SIĘ  
W MIEŚCIE

## CENTRUM ZAWODÓW

Centrum zawodów - znajdować się będzie w Szkole Podstawowej nr 4 przy ulicy Powstańców Śląskich we Wrocławiu.

wejście do  
szkoły  
do biura  
zawodów



## START I META

**Start interwałowy od 18.00 - A, B, C, MIX**  
**Start na trasę D w dowolnym momencie**

Start i meta znajdują się w okolicy **Centrum Zawodów**.

**Prosimy o zachowanie szczególnej ostrożności i stosowanie się do przepisów ruchu drogowego przy przekraczaniu ulic na dojściu do centrum zawodów i w trakcie pokonywania trasy.**

Przypominamy o "wyczyszczeniu" chipa na stacji CLEAR przed wejściem do strefy STARTU i jego aktywacji przy pomocy stacji CHECK. Przypominamy również o konieczności "podbicia" stacji START po wystartowaniu.

Zczytanie chipa SI będzie możliwe tylko w biurze zawodów, dlatego po podbiciu stacji META prosimy niezwłocznie udać się do Biura Zawodów. Zawodnik jest odpowiedzialny za zczytanie chipa SI.

## FORMA ZAWODÓW

Trasa z punktami według zadanej kolejności. Kody punktów kontrolnych wraz z opisami są dostępne na mapie dla wszystkich tras. Z opisami punktów kontrolnych można zapoznać się [TUTAJ](#).

**Limit czasowy dla wszystkich kategorii wynosi 60 minut**

## MAPA

### PARK POŁUDNIOWY

Skala 1:4 000, warstwiec co 2 m

Autor: Kalikst Sobczyński

Format mapy: A4

Mapa wykonana zgodnie z przepisami ISSprOM 2019-2





ZNAJDŹ SIĘ  
W MIEŚCIE

## PUNKTY KONTROLNE

Stacje SI przymocowane do lampionów, w niektórych miejscach na stojakach lub koziółkach. Opisy punktów tylko na mapach. **Stacje SI działają również w trybie bezdotykowym (konieczność posiadania chipa SI AIR+).**

## TEREN ZAWODÓW

### PARK POŁUDNIOWY

**Typ terenu i roślinność** Teren to w większości typowy teren parkowy, z bogatą siecią alejek i ścieżek oraz zagospodarowaną roślinnością. W parku występują oczka wodne.

## TRASY

Autor tras: Kalikst Sobczyński

TRASA	DŁUGOŚĆ	OPIS
A	3 300	<b>Elita</b> – najdłuższa i najtrudniejsza trasa dla wyczynowców
B	2 500	<b>Trudna</b> – dla wprawionych w boju, ale wciąż na początku drogi
C	1 800	<b>Łatwa</b> – dla początkujących, to może być Twoja pierwsza trasa
MIX	2 700	<b>Średnia</b> – dla drużyn do 5 osób

**Czas zwycięzcy na wszystkich trasach przewidywany jest na około 15-20 minut.**

Trasa MIX jest skierowana głównie do osób początkujących, które swoje pierwsze kroki w świecie orientacji wolą stawiać w towarzystwie, czy to przyjaciół, rodzeństwa, kogoś bardziej doświadczonego.

Trasa MIX jest otwarta na wszelkie kombinacje bez względu na wiek, płeć, umiejętności. Jedynym ograniczeniem jest limit maksymalnie 5 osób w jednej drużynie. Drużynie przypisany jest jeden chip, a co ważne każdy zawodnik w drużynie dostaje swoją mapę.

**Limit czasowy dla wszystkich tras wynosi 60 minut**





ZNAJDŹ SIĘ  
W MIEŚCIE

## WYNIKI

Wyniki ogłoszone będą do 24 godzin po zakończeniu zawodów na stronie [www.bno.pl](http://www.bno.pl).

## ZGŁOSZENIA/ PŁATNOŚĆ

UWAGA: Zgłaszając się przez formularz należy dokonać płatność przelewem. Płatność w **biurze zawodów** wynosi **60 zł dla kat. MIX i 40 zł dla pozostałych kategorii**.

**Termin zgłoszeń przez formularz upływa w niedzielę przed etapem o godzinie 24.00, po tym terminie istnieje jedynie możliwość zapisów przez e-mail**

ZGŁOSZENIA	ZGŁOSZENIA PRZEZ FORMULARZ ZGŁOSZENIOWY (PŁATNOŚĆ PRZELEWEM)	ZGŁOSZENIA PRZEZ E-MAIL (PŁATNOŚĆ W BIURZE ZAWODÓW) <b>bno.wroclaw@gmail.com</b>
	<ol style="list-style-type: none"><li>Wejdź na stronę <a href="http://bno.pl">http://bno.pl</a> zakładka ZSWM'25</li><li>Wybierz formularz zgłoszeniowy adekwatny do etapu.</li><li>Wypełnij dane i prześlij</li><li><b>Dokonaj płatności przelewem</b></li><li>Swoje zgłoszenie będziesz mógł sprawdzić na liście zgłoszonych</li></ol>	W treści maila prosimy podać: <ol style="list-style-type: none"><li>Imię i Nazwisko</li><li>Klub</li><li>Rok urodzenia</li><li>Numer chipa lub chęć wypożyczenia</li><li>Trasę, na której startuje zawodnik (A, B, C, MIX)</li></ol>
Do niedzieli (24.00) przed zawodami	<b>A,B,C</b> <b>30 zł</b>	<b>A, B, C</b> <b>40 zł</b>
	<b>MIX</b> <b>50 zł</b>	<b>MIX</b> <b>60 zł</b>
Od poniedziałku	Formularz zamknięty	

Wypożyczenie chipa

10 zł

### Dane do przelewu:

96249010570000990036821723

ALIOR Bank

Dolnośląski Związek Orientacji Sportowej

ul. Borowska 1-3, 50-529 Wrocław

**W tytule przelewu prosimy podać "Znajdź się w mieście 2025 – Etap – Imię, nazwisko i trasa".**

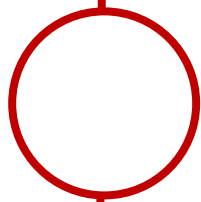
**UWAGA: Jedynie uczestnicy, których płatność zaksięguje się na koncie przed zawodami będą mieli wylosowane minuty startowe. Jeśli opłata nie zostanie zaksięgowana w tym terminie, start w zawodach należy opłacić w biurze zawodów według stawek obowiązujących w tym dniu.**

Opłata za zgubienie chipa SI organizatora równa się jego wartości w dniu wypożyczenia i może się różnić w zależności od wypożyczonego modelu.





ZNAJDŹ SIĘ  
W MIEŚCIE



## UWAGI

- prosimy o zapoznanie się z Regulaminem zawodów dostępnym na stronie [www.bno.pl](http://www.bno.pl)
- w Centrum Zawodów obecne będą osoby w żółtych kamizelkach, które odpowiedzą na każde pytanie
- związane z przebiegiem zawodów oraz podstaw orientowania się w terenie
- organizator zawodów nie ponosi odpowiedzialności materialnej za rzeczy zagubione podczas zawodów
- zawodnicy ubezpieczają się we własnym zakresie
- informacje odnośnie zawodów dostępne na stronie [www.bno.pl](http://www.bno.pl)
- start w zawodach równy jest z akceptacją warunków Regulaminu dostępnego na [www.bno.pl](http://www.bno.pl)







ZNAJDŹ SIĘ  
W MIEŚCIE

# DO ZOBACZENIA

