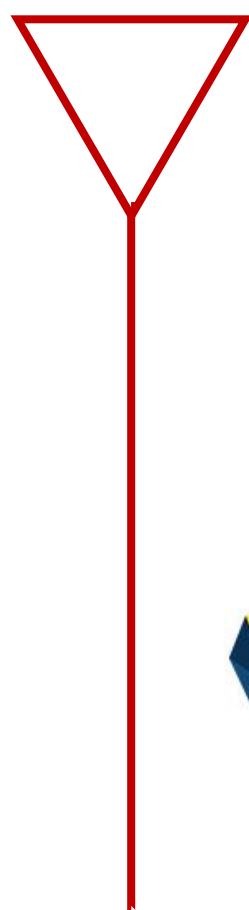




ZNAJDŹ SIĘ  
W MIEŚCIE

# BIULETYN

## ETAP III Śliwice



GMINA  
DŁUGOŁĘKA

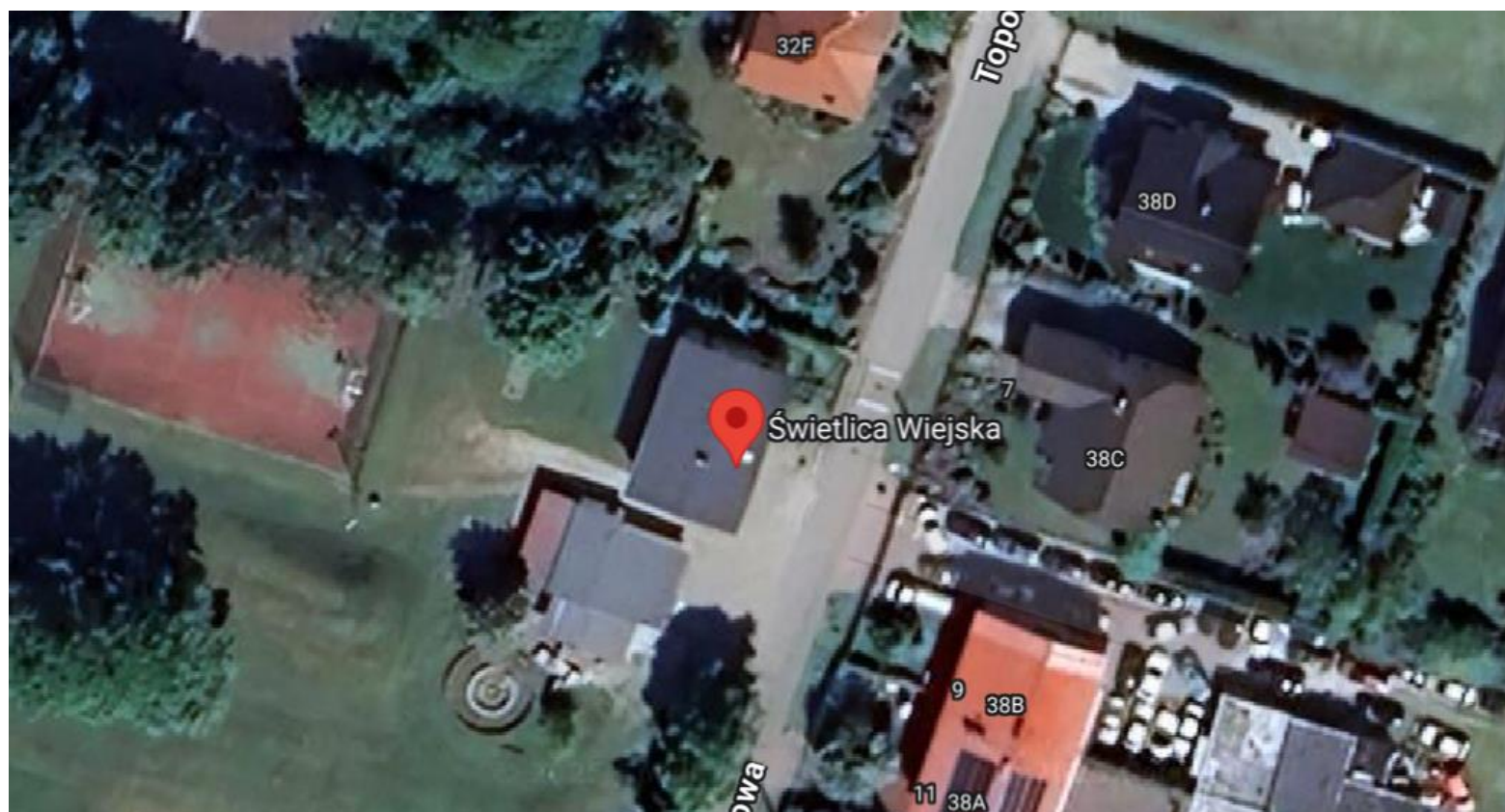


ZNAJDŹ SIĘ  
W MIEŚCIE

## LOKALIZACJA

Centrum zawodów znajduje się na terenie Świetlicy Wiejskiej w Śliwicach.

**Kliknij na obrazek żeby sprawdzić lokalizację CZ na Google Maps**



## TERMIN

**22.03.2025 SOBOTA**

Biuro zawodów czynne w godzinach 10.30 – 12.00

**Osoby, które opłaciły wpisowe przelewem mogą odebrać chip SI bez kolejki**

## PROGRAM ZAWODÓW

<b>10.30- 12.00</b>	Działalność Biura Zawodów
<b>11.00</b>	Trening dla osób początkujących
<b>12.00 (minuta 00)</b>	Start dla kat. A, B, C, MIX
<b>14.00</b>	Dekoracji zwycięzców "Puchar Wójta
<b>14.10</b>	Losowanie nagród
<b>14.30</b>	Koniec zawodów





ZNAJDŹ SIĘ  
W MIEŚCIE

## CENTRUM ZAWODÓW

Centrum zawodów znajduje się w Świetlicy Wiejskiej w Śliwicach, cały teren wokół świetlicy jest dostępny dla zawodników. W budynku świetlicy znajdują się dwa pomieszczenia dostępne dla zawodników - opisane jako szatnia M i szatnia K. W tym samym budynku dostępne są również toalety dla zawodników

## START I META

**Start interwałowy od 12.00 - A, B, C, MIX**

**Start na trasę D w dowolnym momencie**

Start znajduje się w odległości ok. 500m od CZ, wyznakowane wstążkami.

Meta znajduje się w odległości ok. 700m od CZ, dojdzie nie wyznakowane. CZ jest zaznaczone na mapie

Prosimy o zachowanie zasady fair play i nie pokazywanie mapy po biegu osobom które jeszcze nie wystartowały.

**Prosimy o zachowanie szczególnej ostrożności i stosowanie się do przepisów ruchu drogowego przy przekraczaniu ulic na dojściu na start i do centrum zawodów.**

Przypominamy o "wyczyszczeniu" chipa na stacji CLEAR przed wejściem do strefy STARTU i jego aktywacji przy pomocy stacji CHECK. Przypominamy również o konieczności "podbicia" stacji START po wystartowaniu.

Zczytanie chipa SI będzie możliwe tylko w biurze zawodów, dlatego po podbiciu stacji META prosimy niezwłocznie udać się do Biura Zawodów. Zawodnik jest odpowiedzialny za zczytanie chipa SI.

## FORMA ZAWODÓW

Trasa z punktami według zadanej kolejności. Kody punktów kontrolnych wraz z opisami są dostępne na mapie dla wszystkich tras. Z opisami punktów kontrolnych można zapoznać się [TUTAJ](#).

**Limit czasowy dla wszystkich kategorii wynosi 60 minut**

## MAPA

**Śliwice**

Skala 1:4 000, warstwice co 2 m

Autor: Adrian Kopczyński (Marzec 2025)

Format mapy: A4

Mapa wykonana zgodnie z przepisami ISSprOM 2019-2





ZNAJDŹ SIĘ  
W MIEŚCIE

## PUNKTY KONTROLNE

Stacje SI przymocowane do lampionów, w niektórych miejscach na stojakach lub koziolkach. Opisy punktów tylko na mapach. **Stacje SI działają również w trybie bezdotykowym (konieczność posiadania chipa SI AIR+).**

## TEREN ZAWODÓW

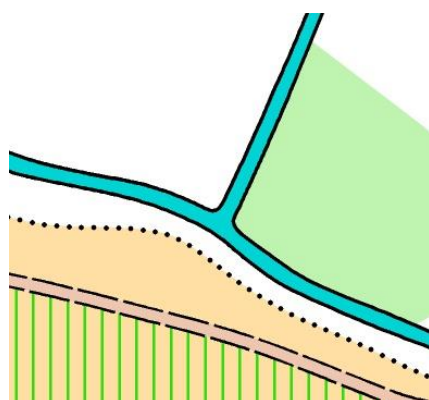
### ŚLIWICE

Teren, na którym zostaną rozegrane zawody, to obszar dawnego parku przypałacowego w Śliwicach. Obecnie teren ten w żaden sposób nie przypomina parku, ale nie jest to też typowy las - roślinność i układ dróg są charakterystyczne dla dawnego parku. Część terenu pokryta jest bluszczem, a rozmieszczenie dróg wskazuje, że zostały one zaplanowane sztucznie. Dodatkowo cały teren parku posiada system zbiorników wodnych, które niegdyś stanowiły element urozmaicenia krajobrazu.

Część północna i północno-wschodnia jest dobrze przebieżna. Natomiast w części południowej i południowo-zachodniej, gdzie teren zbliża się do rzeki Widawy, warunki do biegania wyraźnie się pogarszają. Jednak ze względu na brak pełnego rozkwitu roślinności o tej porze roku, teren ten jest lepiej przystosowany do biegania niż w okresie letnim.

**Uwaga!** Na terenie parku występują cieki oraz zbiorniki wodne oznaczone symbolem **301 - nieprzekraczalny zbiornik z wodą**.

Jak sama nazwa wskazuje, zbiorniki i cieki oznaczone w ten sposób są nieprzekraczalne - prosimy, ze względów bezpieczeństwa oraz zasad fair play, o bezwzględne przestrzeganie tej zasady! Na trasie sędziowie będą czuwać nad przestrzeganiem zasad i postarają się zweryfikować każdy podejrzany plusk wody.





ZNAJDŹ SIĘ  
W MIEŚCIE

## TRASY

Autor tras: Adrian Kopczyński

TRASA	DŁUGOŚĆ	OPIS
A	4 500	<b>Elita</b> – najdłuższa i najtrudniejsza trasa dla wyczynowców
B	3 500	<b>Trudna</b> – dla wprawionych w boju, ale wciąż na początku drogi
C	2 400	<b>Łatwa</b> – dla początkujących, to może być Twoja pierwsza trasa
MIX	3 200	<b>Średnia</b> – dla drużyn do 5 osób
D	1 000	<b>Rekreacyjna</b> – dla dzieci, rodziców z dziećmi, w sam raz na spacer z mapą

**Czas zwycięzcy na wszystkich trasach przewidywany jest na około 15-20 minut.**

Trasa MIX jest skierowana głównie do osób początkujących, które swoje pierwsze kroki w świecie orientacji wolą stawiać w towarzystwie, czy to przyjaciół, rodzeństwa, kogoś bardziej doświadczonego.

Trasa MIX jest otwarta na wszelkie kombinacje bez względu na wiek, płeć, umiejętności. Jedynym ograniczeniem jest limit maksymalnie 5 osób w jednej drużynie. Drużynie przypisany jest jeden chip, a co ważne każdy zawodnik w drużynie dostaje swoją mapę.

Na trasę D nie obowiązują zgłoszenia. Jest to rekreacyjna trasa, w której wystartować może każdy, w każdym momencie. Trasę pokonuje się bez wykorzystania systemu elektronicznego, w związku z tym nie jest liczony czas i nie będą publikowane wyniki. Mapy na trasę D będą do pobrania w Biurze Zawodów oraz na starcie.

**Limit czasowy dla wszystkich tras wynosi 60 minut**

**Trening** dla niezorientowanych zgodnie z harmonogramem zaczyna się o godz 11:00 osoby początkujące chętne poznać zasady biegu na orientację zapraszamy na trening. Odbędzie się przy świetlicy i jest otwarty dla wszystkich..





ZNAJDŹ SIĘ  
W MIEŚCIE



## DOJAZD I PARKING

Do Centrum zawodów sugerujemy dojechać samochodem lub skorzystać z transportu zbiorowego - do Śliwic odjeżdżają z Wrocławia autobusy linii 921 i 931. Dla osób jadących samochodem został zorganizowany **parking na terenie Ger-Pol-Agrar w Śliwicach**. Przy wjeździe na teren parkingu będzie ustawiony znak "P" z powieszonym lampionem. Po wjeździe na teren parkingu prosimy parkować jedynie w strefie wyznaczonej. Organizator zapewnia obsługę parkingu. Po wypełnieniu parkingu, parkowanie samochodów możliwe jest na terenie całych Śliwic, w miejscach dozwolonych.

## PUCHAR WÓJTA GMINY DŁUGOŁĘKA

W kategorii "A" rywalizacja rozegra się dodatkowo o Puchar Wójta Gminy Długołęka. Z klasyfikacji wyłonionych zostanie trzech najlepszych mężczyzn oraz trzy najlepsze kobiety. O godzinie 14:00, przy świetlicy wiejskiej w Śliwicach, przeprowadzona zostanie uroczysta dekoracja tych zawodników.

## BEACH BAR ŚLIWICE

Podczas rozgrywania zawodów, na terenie wokół świetlicy dostępne będzie stoisko zorganizowane przez Koło Gospodyń Wiejskich, które przygotowało pyszne ciasta i ciasteczka, dostępne do kupienia podczas zawodów. **Prosimy o zaopatrzenie się w gotówkę!** Oprócz smakołyków Koła Gospodyń Wiejskich, Sołtys Śliwic przygotował specjalne stoisko z piwem dla osób pełnoletnich. Kulminacyjnym punktem funkcjonowania Śliwickiego beach baru będzie ognisko, które zostanie rozpalone około godziny 13:30. Na miejscu dostępne będą kijki do kiełbasek, natomiast nie będzie możliwości kupienia ani pieczywa ani kiełbasek - prosimy zaopatrzyć się we własnym zakresie! Ognisko, sprzedaż ciasta i piwa planujemy prowadzić do ostatniego klienta, max do 22:00

## JOGA



O godzinie 13:30 w okolicy świetlicy wiejskiej w Śliwicach, zostanie zorganizowana krótka sesja jogi. Podczas tego wydarzenia, zawodnicy po wykańczającym biegu, pod okiem doświadczonego instruktora z YOGA ZEBRA będą mogli zaznać chwili regeneracji, delikatnego rozciągania mięśni i wyciszenia organizmu po biegu (kto posiada może zabrać matę do jogi) - zapraszamy wszystkich chętnych!





ZNAJDŹ SIĘ  
W MIEŚCIE

## WYNIKI

Wyniki ogłoszone będą do 24 godzin po zakończeniu zawodów na stronie [www.bno.pl](http://www.bno.pl).

## ZGŁOSZENIA/ PŁATNOŚĆ

UWAGA: Zgłaszając się przez formularz należy dokonać płatności przelewem. Płatność w biurze zawodów wynosi 60 zł dla kat. MIX i 40 zł dla pozostałych kategorii.

Istnieje możliwość wykupienia karnetu na cykl "Znajdź się w mieście 2025". Opłata za 8 startów wynosi 300 zł dla kat. MIX i 200 zł w pozostałych kategoriach

Termin zgłoszeń przez formularz upływa w środę przed etapem o godzinie 24.00, po tym terminie istnieje jedynie możliwość zapisów przez e-mail

ZGŁOSZENIA	ZGŁOSZENIA PRZEZ FORMULARZ ZGŁOSZENIOWY (PŁATNOŚĆ PRZELEWEM)	ZGŁOSZENIA PRZEZ E-MAIL (PŁATNOŚĆ W BIURZE ZAWODÓW)		
	<ol style="list-style-type: none"><li>1. Wejdź na stronę <a href="http://bno.pl">http://bno.pl</a> zakładka ZSWM'24</li><li>2. Wybierz formularz zgłoszeniowy adekwatny do etapu.</li><li>3. Wypełnij dane i prześlij</li><li>4. <b>Dokonaj płatności przelewem</b></li><li>5. Swoje zgłoszenie będziesz mógł sprawdzić na liście zgłoszonych</li></ol>	<p>ZGŁOSZENIA PRZEZ E-MAIL (PŁATNOŚĆ W BIURZE ZAWODÓW) <b><a href="mailto:bno.wroclaw@gmail.com">bno.wroclaw@gmail.com</a></b></p> <p>W treści maila prosimy podać:</p> <ol style="list-style-type: none"><li>1. Imię i Nazwisko</li><li>2. Klub</li><li>3. Rok urodzenia</li><li>4. Numer chipa lub chęć wypożyczenia</li><li>5. Trasę, na której startuje zawodnik (A, B, C, MIX)</li></ol>		
Do środy (24.00) przed zawodami	<b>A, B, C</b> <b>30 zł</b>	<b>MIX</b> <b>50 zł</b>	<b>A, B, C</b> <b>40 zł</b>	<b>MIX</b> <b>60 zł</b>
Od czwartku	Formularz zamknięty			
Wypożyczenie chipa	10 zł			

### Dane do przelewu:

96249010570000990036821723

ALIOR Bank

Dolnośląski Związek Orientacji Sportowej

ul. Borowska 1-3, 50-529 Wrocław

**W tytule przelewu prosimy podać "Znajdź się w mieście 2025 – Etap – Imię, nazwisko i trasa".**

**UWAGA: Jedynie uczestnicy, których płatność zaksięguje się na koncie przed zawodami będą mieli wylosowane minuty startowe. Jeśli opłata nie zostanie zaksięgowana w tym terminie, start w zawodach należy opłacić w biurze zawodów według stawek obowiązujących w tym dniu.**

Opłata za zgubienie chipa SI organizatora równa się jego wartości w dniu wypożyczenia i może się różnić w zależności od wypożyczonego modelu.





ZNAJDŹ SIĘ  
W MIEŚCIE

## SPONSORZY



Master Jachting



# Dental Corner

KLINIKA IMPLANTOLOGII I STOMATOLOGII ESTETYCZNEJ



WROCLAWSKIE  
CENTRUM  
OKULISTYCZNE



**KWATERA GŁÓWNA**  
**CENTRUM LASER-TAG**  
[WWW.KWATERAGLOWNA.PL](http://WWW.KWATERAGLOWNA.PL)



TEATR POLSKI



*M. SZNAJDER*

**GOSPODARSTWO ROLNE**  
Kiszone warzywa z Doliny Baryczy







ZNAJDŹ SIĘ  
W MIEŚCIE

## UWAGI

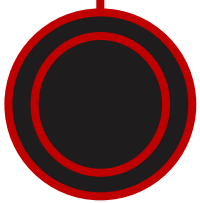
- prosimy o zapoznanie się z Regulaminem zawodów dostępnym na stronie [www.bno.pl](http://www.bno.pl)
- w Centrum Zawodów obecne będą osoby w żółtych kamizelkach, które odpowiedzą na każde pytanie
- związane z przebiegiem zawodów oraz podstaw orientowania się w terenie
- organizator zawodów nie ponosi odpowiedzialności materialnej za rzeczy zagubione podczas zawodów
- zawodnicy ubezpieczają się we własnym zakresie
- informacje odnośnie zawodów dostępne na stronie [www.bno.pl](http://www.bno.pl)
- start w zawodach równy jest z akceptacją warunków Regulaminu dostępnego na [www.bno.pl](http://www.bno.pl)





ZNAJDŹ SIĘ  
W MIEŚCIE

# DO ZOBACZENIA



GMINA  
DŁUGOLEŚKA