

ZNAJDŹ SIĘ W MIEŚCIE 2024



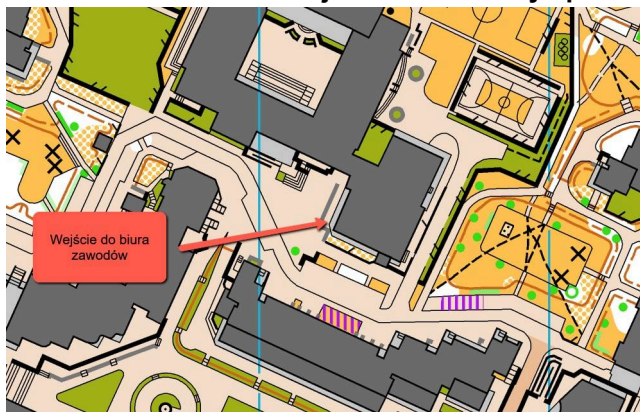
BIULETYN ETAP 1 - GAĐÓW

22.05.2024

1. LOKALIZACJA

Centrum zawodów - znajduje się w Szkole Podstawowej nr 118 im. płk. B. Orlińskiego (Bulwar Ikara 19, Wrocław).
Parking - na ulicach w okolicach Centrum Zawodów. **Uczestnikom zabrania się parkowania na terenie SP nr 118**

Kliknij na obrazek żeby sprawdzić lokalizację CZ na Google Maps



2. TERMIN

22.05.2024 - **ŚRODA**

Biuro zawodów czynne w godzinach 17.00-18.00

Osoby, które opłaciły wpisowe przelewem mogą odebrać chip SI bez kolejki

3. PROGRAM ZAWODÓW

17:00 - 18:00	Działalność Biura Zawodów dla kat. A, B, C, MIX
18:00 (minuta 00)	Start dla kategorii A, B, C, MIX
19:45	Losowanie nagród A, B, C, MIX
20:00	Koniec zawodów

4. CENTRUM ZAWODÓW

Centrum zawodów - znajduje się w Szkole Podstawowej nr 118 ([Bulwar Ikara 19](#))
W Centrum Zawodów jest możliwość przebrania się i dostęp do toalet.

5. START i META

Start interwałowy od 18.00 - A, B, C, MIX
Start na trasę D w dowolnym momencie.

Start znajduje się w odległości **ok 350m od Centrum Zawodów**. Dojście wyznakowane wstążkami. Meta jest zlokalizowana w Centrum Zawodów.

Prosimy o zachowanie szczególnej ostrożności i stosowanie się do przepisów ruchu drogowego przy przekraczaniu ulic na dojściu do centrum zawodów i w trakcie pokonania trasy.

Przypominamy o „wyczyszczeniu” chipa na stacji CLEAR przed wejściem do strefy STARTU i jego aktywacji przy pomocy stacji CHECK. Przypominamy również o konieczności „podbicia” stacji START po wystartowaniu.

Sczytanie chipa SI będzie można dokonać tylko w biurze zawodów. Dlatego po podbiciu stacji META prosimy niezwłocznie udać się do biura zawodów. Zawodnik jest odpowiedzialny za sczytanie chipa SI

6. FORMA ZAWODÓW

Trasa z punktami wg zadanej kolejności. Kody punktów kontrolnych wraz z opisami są dostępne na mapie dla wszystkich tras.

Z opisami punktów kontrolnych można zapoznać się [TUTAJ](#)

Limit czasowy dla wszystkich tras wynosi 60 minut

7. MAPA

GĄDÓW

Skala 1:4000 Warstwice co 2m

Autor: Kostiantyn Majasow, Wojciech Dwojak, Adrian Kopczyński, Jakub Toborek
Aktualizacja: Jakub Toborek IV.2024

Format mapy: A4

Mapa wykonana na bazie przepisów [ISSprOM 2019-2](#)



8. PUNKTY KONTROLNE

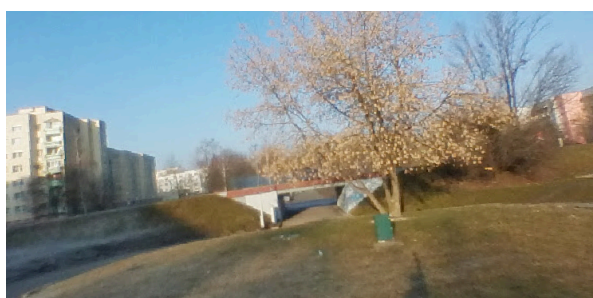
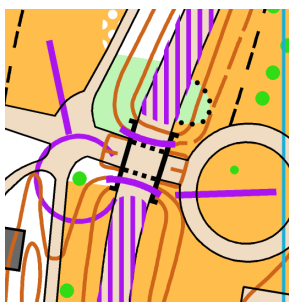
Stacje SI przymocowane do lampionów, w niektórych miejscach na stojakach lub koziółkach. Opisy punktów tylko na mapach. **Stacje SI działają również w trybie bezdotykowym (konieczność posiadania chipa SI AIR+).**

9. TEREN ZAWODÓW

GĄDÓW	
Typ terenu	Teren miejski z różnorodną wielopoziomową zabudową oraz częścią parkową
Roślinność	Typowa dla terenu miejskiego. Przebieżność w części parkowej waha się od bardzo dobrej do utrudnionej

10. TRASY

Uwaga! W trakcie pokonania tras zawodnicy będą przekraczać ulicę Drzewieckiego o stosunkowo dużym ruchu samochodowym. **PRZEKROCZENIE ULICY DOZWOLONE JEST WYŁĄCZNIE POPRZECZ TUNELEM PRZECHODZĄCYM POD DROGĄ. TUNEL JEST ODPOWIEDNIO OZNACZONY NA MAPIE. WSZYSTKIE KATEGORIE MAJĄ NA SWOJEJ TRASIE PUNKT KONTROLNY ZNAJDUJĄCY SIĘ PRZED TUNELEM. PROSIMY O ZACHOWANIE SZCZEGÓLNEJ OSTROŻNOŚCI W TYM MIEJSCU.**



Trasa	Długość	Opis	Mateusz Kula
A	3500	Elita - najdłuższa i najtrudniejsza trasa - dla wyczynowców	
B	2600	Trudna - dla wprawionych w boju, ale wciąż na początku drogi	
C	1700	Łatwa - dla początkujących, to może być Twoja pierwsza trasa	
MIX	2200	Średnia - dla drużyn do 5 osób	
D	800	Rekreacyjna - dla dzieci, rodziców z dziećmi, w sam raz na spacer z mapą	

Czas zwycięzcy na wszystkich trasach przewidywany jest na ok. 15-20 minut.

Trasa MIX jest skierowana głównie do osób początkujących, które swoje pierwsze kroki w świecie orientacji wolą stawiać w towarzystwie, czy to przyjaciół, rodzeństwa, kogoś bardziej doświadczonego.

Trasa MIX jest otwarta na wszelkie kombinacje bez względu na wiek, płeć, umiejętności. Jedynym ograniczeniem jest limit maksymalnie 5 osób w jednej drużynie.

Drużynie przypisany jest jeden chip, a co ważne każdy zawodnik w drużynie dostaje swoją mapę.

Na trasę D nie obowiązują zgłoszenia. Jest to rekreacyjna trasa, w której wystartować może każdy, w każdym momencie. Trasę pokonuje się bez wykorzystania systemu elektronicznego, w związku z tym nie jest liczony czas i nie będą publikowane wyniki. Mapy na trasę D będą do pobrania w Biurze Zawodów oraz na starcie.

11. WYNIKI

Wyniki ogłoszone będą do 24 godzin po zakończeniu zawodów na stronie www.bno.pl.

12. ZGŁOSZENIA/PŁATNOŚĆ

UWAGA: Zgłaszając się przez formularz należy dokonać płatność przelewem. Płatność w **biurze zawodów wynosi 60 zł dla kat. MIX i 40 zł dla pozostałych kategorii.**

ZGŁOSZENIA	ZGŁOSZENIA PRZEZ FORMULARZ ZGŁOSZENIOWY (PŁATNOŚĆ PRZELEWEM)	ZGŁOSZENIA PRZEZ E-MAIL (PŁATNOŚĆ W BIURZE ZAWODÓW) bno.wroclaw@gmail.com
Termin zgłoszeń przez formularz upływa w niedzielę przed etapem, o godzinie 24:00, po tym terminie formularz zostanie zamknięty, potem możliwe zgłaszanie się tylko przez e-mail	<ol style="list-style-type: none"> Wejdź na stronę http://bno.pl dalej zakładka ZSWM'24 Wybierz formularz zgłoszeniowy adekwatny do etapu. Wypełnij dane i prześlij. Dokonaj płatność przelewem. Swoje zgłoszenie będziesz mógł sprawdzić na liście zgłoszonych 	W treści maila prosimy podać: <ol style="list-style-type: none"> Imię i Nazwisko Klub Rok urodzenia Numer chipa lub chęć wypożyczenia Trasę na której startuje (A, B, C, MIX).

do środy (godz. 24) przed zawodami	A, B, C 30 zł	MIX 50 zł	A, B, C 40 zł	MIX 60 zł
od czwartku	formularz zamknięty		A, B, C 40 zł	MIX 60 zł
Wypożyczenie chipa SI		10 zł		

UWAGA: istnieje możliwość wykupienia karnetu na cykl "Znajdź się w mieście 2024". Opłata za 4 starty wynosi 150 zł dla kat. MIX i 100 zł w pozostałych kategoriach

Dane do przelewu:

96249010570000990036821723

ALIOR Bank

Dolnośląski Związek Orientacji Sportowej

ul. Borowska 1-3, 50-529 Wrocław

W tytule przelewu prosimy podać "Znajdź się w mieście 2024 – Etap – Imię, nazwisko i trasa".

UWAGA: Jedynie uczestnicy, których płatność zaksięguje się na koncie przed zawodami będą mieli wylosowane minuty startowe. Jeśli opłata nie zostanie zaksięgowana w tym terminie, start w zawodach należy opłacić w biurze zawodów według stawek obowiązujących w tym dniu.

Opłata za zgubienie chipa SI organizatora równa się jego wartości w dniu wypożyczenia i może się różnić w zależności od wypożyczonego modelu.

13. UWAGI

- prosimy o zapoznanie się z [Regulaminem zawodów](#) dostępnym na stronie www.bno.pl
- w Centrum Zawodów obecne będą osoby w żółtych kamizelkach, które odpowiedzą na każde pytanie związane z przebiegiem zawodów oraz podstaw orientowania się w terenie
- organizator zawodów nie ponosi odpowiedzialności materialnej za rzeczy zagubione podczas zawodów
- zawodnicy ubezpieczają się we własnym zakresie
- informacje odnośnie zawodów dostępne na stronie www.bno.pl
- start w zawodach równy jest z akceptacją warunków Regulaminu dostępnego na www.bno.pl