

# WNOF 20

## WROCŁAW NIGHT

### O-FIGHT



## BIULETYN

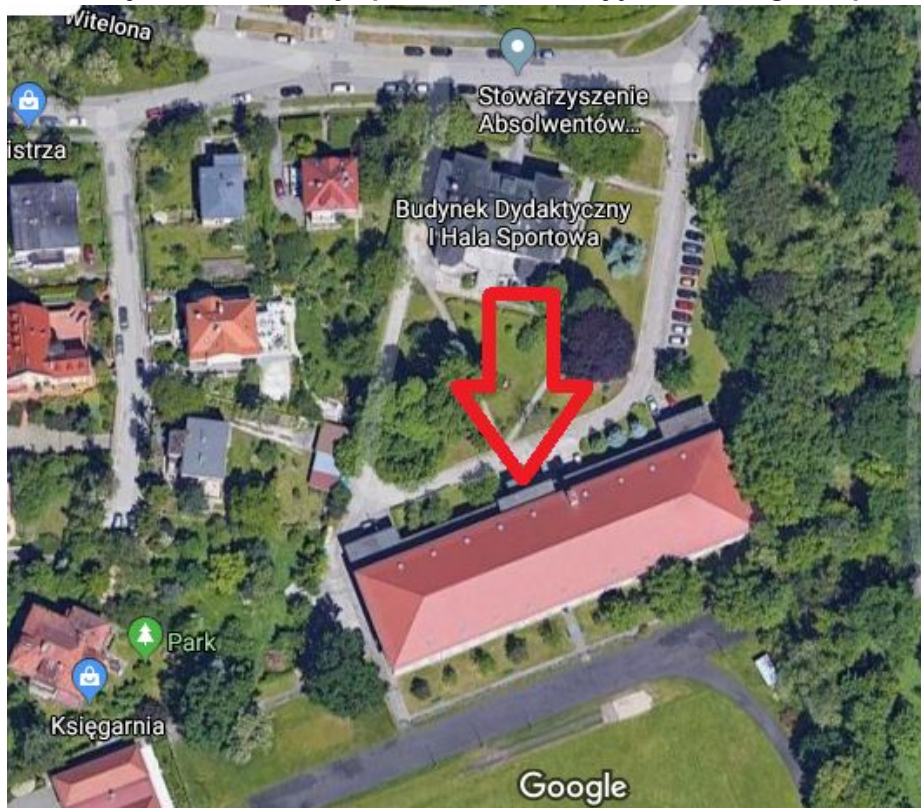
### ETAP 3

19.01.2020

#### 1. LOKALIZACJA

Centrum zawodów - znajduje się na terenie Akademii Wychowania Fizycznego (ul. Witelona 25a).  
Parking - na ulicach w okolicach Centrum Zawodów.

Kliknij na obrazek żeby sprawdzić lokalizację CZ na Google Maps



## 2. TERMIN

19.01.2020 - **Niedziela**

Biuro zawodów czynne w godzinach 16.00-16.45

**Osoby, które opłaciły wpisowe przelewem mogą odebrać chip SI bez kolejki**

## 3. PROGRAM ZAWODÓW

16:00 - 16:45	Działalność Biura Zawodów dla kat. A, B, C, MIX
16.45 - 16.55	Szykowanie zawodników w strefie startu
17:00 (minuta 00)	Start masowy dla kategorii A, B, C, MIX
18:30	Losowanie nagród A, B, C, MIX
19:00	Koniec zawodów

## 4. CENTRUM ZAWODÓW

Centrum zawodów - znajduje się na terenie Akademii Wychowania Fizycznego (ul. Witelona 25a).

W Centrum Zawodów jest możliwość przebrania się i dostęp do toalet.

## 5. START i META

**Start masowy: 17.00 - A, B, C, MIX**

**Start na trasę D w dowolnym momencie.**

Dojście na start ok. 100 m - wyznakowane wstążkami.

Powrót z mety - do biura zawodów 100m (meta znajduje się w pobliżu startu).

**Dojście na start nie wymaga przekraczania ulic z ruchem drogowym. Niemniej bardzo prosimy o zachowanie szczególnej ostrożności i stosowanie się do przepisów ruchu drogowego przy przekraczaniu ulic na dojściu do centrum zawodów.**

**Start masowy odbywa się bez podbicia puszk start. Bardzo prosimy o przybycie do strefy startu punktualnie o godzinie 16.45. Przy wejściu do strefy należy „wyczyścić” chip na stacji CLEAR i następnie ustawić się naprzeciwko swojej mapy podpisanej imieniem i nazwiskiem (nazwa drużyny w kat. MIX). Mapy będą rozłożone alfabetycznie według nazwiska. Wszyscy zawodnicy wystartują jednocześnie o godzinie 17.00**

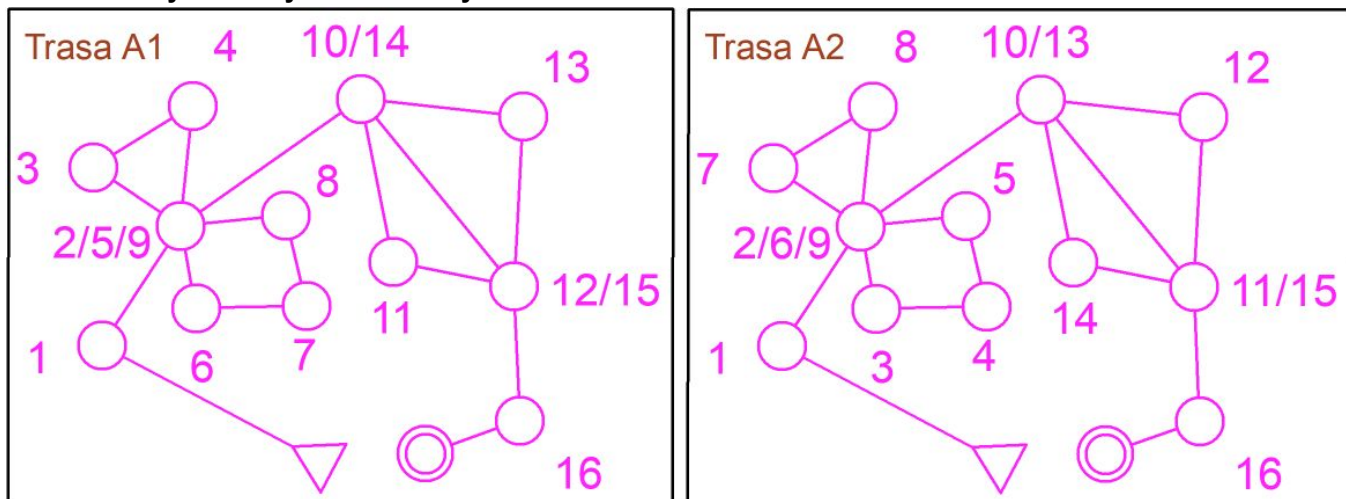
Sczytanie chipa SI będzie można dokonać tylko w biurze zawodów. Dlatego po podbiciu puszk meta prosimy niezwłocznie udać się do biura zawodów. Zawodnik jest odpowiedzialny za sczytanie chipa SI.

## 6. FORMA ZAWODÓW

Trasy STARTU MASOWEGO będą się składać z kilku pętli z punktami wg zadanej kolejności – wszyscy zawodnicy z danej kategorii mają do pokonania te same pętle ale w różnej kolejności (przykład poniżej).

Kolejność potwierdzania punktów kontrolnych jest zgodna z informacją podaną na mapie. Kody punktów kontrolnych wraz z opisami są dostępne na mapie dla wszystkich tras.

**Limit czasowy dla wszystkich tras wynosi 60 minut**



## 7. MAPA

### Park Szczytnicki

Skala 1:4000 Warstwice co 2m

Autor: Kostiantyn Majasow  
Aktualizacja: I.2020

Format mapy: A4  
Mapa wykonana na bazie przepisów [ISSOM 2007](#)



## 8. PUNKTY KONTROLNE

Stacje SI przymocowane do lampionów, w niektórych miejscach na stojakach lub koziołkach. Opisy punktów tylko na mapach.

## 9. TEREN ZAWODÓW

Park Południowy	
Typ terenu	Typowy park miejski z dużą ilością alejek i ścieżek, placem zabaw i stawem
Roślinność	Typowa roślinność parkowa o przebieżności od bardzo dobrej do utrudnionej

Zawody będą rozgrywane w nocy dlatego niezbędna będzie lampa, czołówka, latarka, itp

## 10. TRASY

Trasa	Długość	Opis	Autor: Kostiantyn Majasow
A	3800	Elita - najdłuższa i najtrudniejsza trasa - dla wyczynowców	
B	3100	Trudna - dla wprawionych w boju, ale wciąż na początku drogi	
C	2000	Łatwa - dla początkujących, to może być Twoja pierwsza trasa	
MIX	2400	Średnia - dla drużyn do 5 osób	
D	500	Rekreacyjna - dla dzieci, rodziców z dziećmi, w sam raz na spacer z mapą	

Czas zwycięzcy na wszystkich trasach przewidywany jest na ok. 15-20 minut.

Trasa MIX jest skierowana głównie do osób początkujących, które swoje pierwsze kroki w świecie orientacji wolą stawiać w towarzystwie, czy to przyjaciół, rodzeństwa, kogoś bardziej doświadczonego.

Trasa MIX jest otwarta na wszelkie kombinacje bez względu na wiek, płeć, umiejętności. Jedynym ograniczeniem jest limit maksymalnie 5 osób w jednej drużynie.

Drużynie przypisany jest jeden chip, a co ważne każdy zawodnik w drużynie dostaje swoją mapę. To wszystko w cenie 25 zł + ew. 2 zł za wypożyczenie karty SI za jedną drużynę.

Na trasę D nie obowiązują zgłoszenia. Jest to rekreacyjna trasa, w której wystartować może każdy, w każdym momencie. Trasę pokonuje się bez wykorzystania systemu elektronicznego, w związku z tym nie jest liczony czas i nie będą publikowane wyniki. Mapy na trasę D będą do pobrania w Biurze Zawodów oraz na starcie.

## 11. WYNIKI

Wyniki ogłoszone będą do 24 godzin po zakończeniu zawodów na stronie [www.bno.pl](http://www.bno.pl).

## 12. ZGŁOSZENIA/PŁATNOŚĆ

UWAGA: Zgłaszając się przez formularz należy dokonać płatność przelewem. Płatność w **biurze zawodów wynosi 35 zł dla kat. MIX i 25 zł dla pozostałych kategorii.**

ZGŁOSZENIA	ZGŁOSZENIA PRZEZ FORMULARZ ZGŁOSZENIOWY (PŁATNOŚĆ PRZELEWEM)		ZGŁOSZENIA PRZEZ E-MAIL (PŁATNOŚĆ W BIURZE ZAWODÓW)	
Termin zgłoszeń przez formularz upływa w <b>Środę</b> przed etapem, o godzinie 24:00, po tym terminie formularz zostanie zamknięty, potem możliwe zgłaszanie się tylko przez e-mail	1. Wejdź na stronę <a href="http://bno.pl">http://bno.pl</a> dalej zakładka WNOF'20 2. Wybierz formularz zgłoszeniowy adekwatny do etapu. 3. Wypełnij dane i prześlij. 4. <b>Dokonaj płatność przelewem.</b> 5. Swoje zgłoszenie będziesz mógł sprawdzić na liście zgłoszonych		bno.wroclaw@gmail.com  W treści maila prosimy podać: 1. Imię i Nazwisko 2. Klub 3. Rok urodzenia 4. Numer chipa lub chęć wypożyczenia 5. Trasę na której startuje (A, B, C, MIX).	
do środy (godz. 24) przed zawodami	A, B, C 15 zł	MIX 25 zł	A, B, C 25 zł	MIX 35 zł
od czwartku	formularz zamknięty		A, B, C 25 zł	MIX 35 zł
Wypożyczenie chipa SI		2 zł		

### Dane do przelewu:

87116022020000000230177716

Bank Millennium

Dolnośląski Związek Orientacji Sportowej

ul. Borowska 1-3, 50-529 Wrocław

**W tytule przelewu prosimy podać "Wrocław Night O-Fight etap 3 Park Szczytnicki – Imię, nazwisko i trasa".**

**UWAGA:** Jedynie uczestnicy, których płatność zaksięguje się na koncie do czwartku przed zawodami będą mieli wylosowane minuty startowe. Jeśli opłata nie zostanie zaksięgowana w tym terminie, start w zawodach należy opłacić w biurze zawodów według stawek obowiązujących w tym dniu.

Opłata za zgubienie chipa SI organizatora wynosi 100 zł.

## 13. UWAGI

- prosimy o zapoznanie się z [Regulaminem WNOF'20](#) dostępnym na stronie [www.bno.pl](http://www.bno.pl)
- w Centrum Zawodów obecne będą osoby w żółtych kamizelkach, które odpowiedzą na każde pytanie związane z przebiegiem zawodów oraz podstaw orientowania się w terenie
- organizator zawodów nie ponosi odpowiedzialności materialnej za rzeczy zaginione podczas zawodów
- zawodnicy ubezpieczają się we własnym zakresie
- informacje odnośnie zawodów dostępne na stronie [www.bno.pl](http://www.bno.pl)
- start w zawodach równy jest z akceptacją warunków Regulaminu dostępnego na [www.bno.pl](http://www.bno.pl)