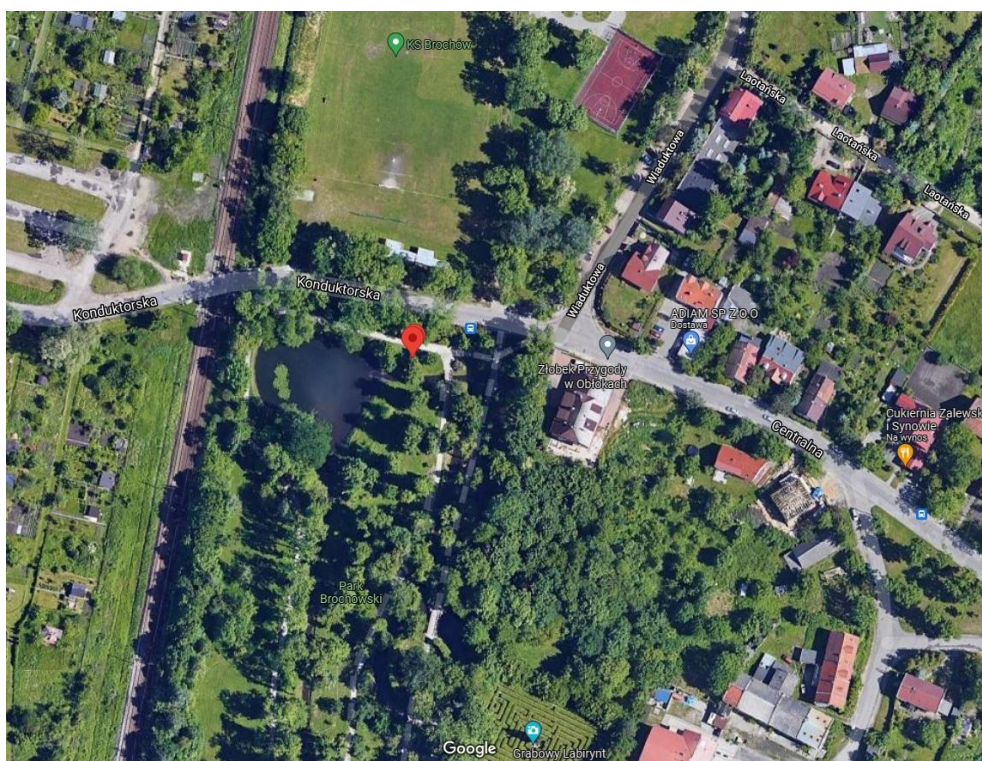


Otwarte Mistrzostwa Wrocławia 2021
ETAP 3
09.10.2021



1. LOKALIZACJA

Centrum Zawodów - znajduje się przy zbiorniku wodnym w Parku Brochowskim we Wrocławiu (zaznaczone na mapie)

Parking - wzdłuż ulicy Konduktorskiej i ul. Wiaduktowej

2. TERMIN

09.10.2021 - sobota

Biuro zawodów czynne w godzinach 9:15-10:00.

3. PROGRAM ZAWODÓW

09:15-10:00 Działalność Biura Zawodów

10:00 Start pierwszego zawodnika

4. START i META

Start interwałowy – godz. 10:00

Start będzie widoczny z centrum zawodów.

Prosimy o „wyczyszczenie” karty SI na stacji CLEAR, przed wejściem do strefy STARTU.

Prosimy o „podbicie” stacji START, po wystartowaniu. Szczytania karty SI będzie można dokonać tylko w biurze zawodów. Dlatego po podbiciu puszek FINISH prosimy niezwłocznie udać się do biura zawodów. To zawodnik jest odpowiedzialny za szczytanie karty SI!

W biurze zawodów prosimy o zachowanie zalecanej odległości 2 m od innych zawodników.

5. FORMA ZAWODÓW

Klasyczna trasa z punktami po kolei. Start interwałowy dla każdej kategorii. Kody punktów kontrolnych wraz z opisami na mapie dla wszystkich tras.

Limit czasowy dla wszystkich tras wynosi 60 minut.

6. MAPA

Park Brochowski

Skala 1:4000

Autor: Adrian Kopczyński

Format mapy: A4

Aktualizacja: X.2021, Adrian Kopczyński

Mapy wykonane wg. przepisów ISSOM 2007



7. PUNKTY KONTROLNE

Stacje SI przymocowane do lampionów, w niektórych miejscach na stojakach lub koziołkach. Opisy punktów tylko na mapach. Obowiązują kody PK umieszczone na stacjach SI.

8. TEREN ZAWODÓW i UBIÓR

Park Brochowski to typowy teren parku miejskiego z urządzoną roślinnością. Na jego terenie znajduje się oczko wodne oraz labirynt zaaranżowany z żywopłotu. Przebieżność jest miejscami utrudniona przez gęstwiny, krzewy i żywopłoty. Sieć dróg jest dobrze rozwinięta. Zalecane obuwie krosowe i ubiór do biegu parkowego.

9. WYNIKI

Wyniki nieoficjalne wywieszane będą na bieżąco w biurze zawodów. Po upływie limitu czasu ostatniego startującego zawodnika zostaną ogłoszone wyniki oficjalne.

Wyniki oficjalne zostaną umieszczone do 24 godzin po zakończeniu zawodów na stronie www.bno.pl.

Ponieważ jest to ostatni etap OMW 2021 w biegu na orientację, po jego zakończeniu zostanie stworzona klasyfikacja generalna, wyłaniająca Mistrzów Wrocławia w Biegu na Orientację. Mistrzem Wrocławia zostanie osoba, która zdobędzie największą liczbę punktów w swojej kategorii wiekowej. Do punktacji końcowej będą brane pod uwagę dwa najlepsze starty. Punktacja według zasady 1 m. – 100 pkt; 2 m. – 90 pkt; 3 m. – 85 pkt; 4 m. – 82 pkt; każde następne o jeden punkt mniej. Za nieobecność na etapie lub dyskwalifikację na trasie, zawodnik otrzymuje 0 punktów. W przypadku równej ilości punktów decyduje tzw. "Suma lepszych miejsc". Dla trzech pierwszych miejsc w klasyfikacji generalnej, przewidziane są nagrody w postaci medali i dyplomów. Ceremonia dekoracji Mistrzów Wrocławia odbędzie się po dotarciu na metę ostatniego zawodnika.

W biurze zawodów będzie można odebrać dyplomy za wszystkie trzy etapy zawodów.

10. ZGŁOSZENIA

Start dla wszystkich zawodników jest darmowy.

Zgłoszenia są przyjmowane do wtorku włącznie przed zawodami przez formularz zgłoszeniowy dostępny na stronie www.bno.pl w zakładce OMW 2021. Ewentualne zmiany osobowe mogą być dokonane na 48 godzin przed zawodami na adres e-mail:

a.stachurska@dzos.pl

UWAGI!

- Organizator zastrzega sobie prawo do łączenia kategorii, w przypadku małej ilości zgłoszeń.
- Przed wzięciem udziału w zawodach należy zapoznać się z zaleceniami COVID-19 znajdującymi się w regulaminie dostępnym na stronie www.bno.pl w zakładce OMW 2021
- Obowiązuje limit zgłoszeń, który wynosi 200 osób na każdy etap. Prosimy o przemyślane zgłaszanie się oraz informowanie o swojej nieobecności, które w razie braku miejsc pozwoli na udział osobom, które chciałyby wystartować.
- Zgłoszenie w dniu zawodów nie gwarantuje możliwości uczestnictwa.
- Jeżeli jakiś uczestnik nie przyszedł to możliwa jest jego zmiana tylko w obrębie jednej kategorii.
- Zmiana polegająca na tym, że kogoś nie ma i nikt nie jest zgłaszany za tą osobę nie musi być zgłaszana w biurze zawodów.