

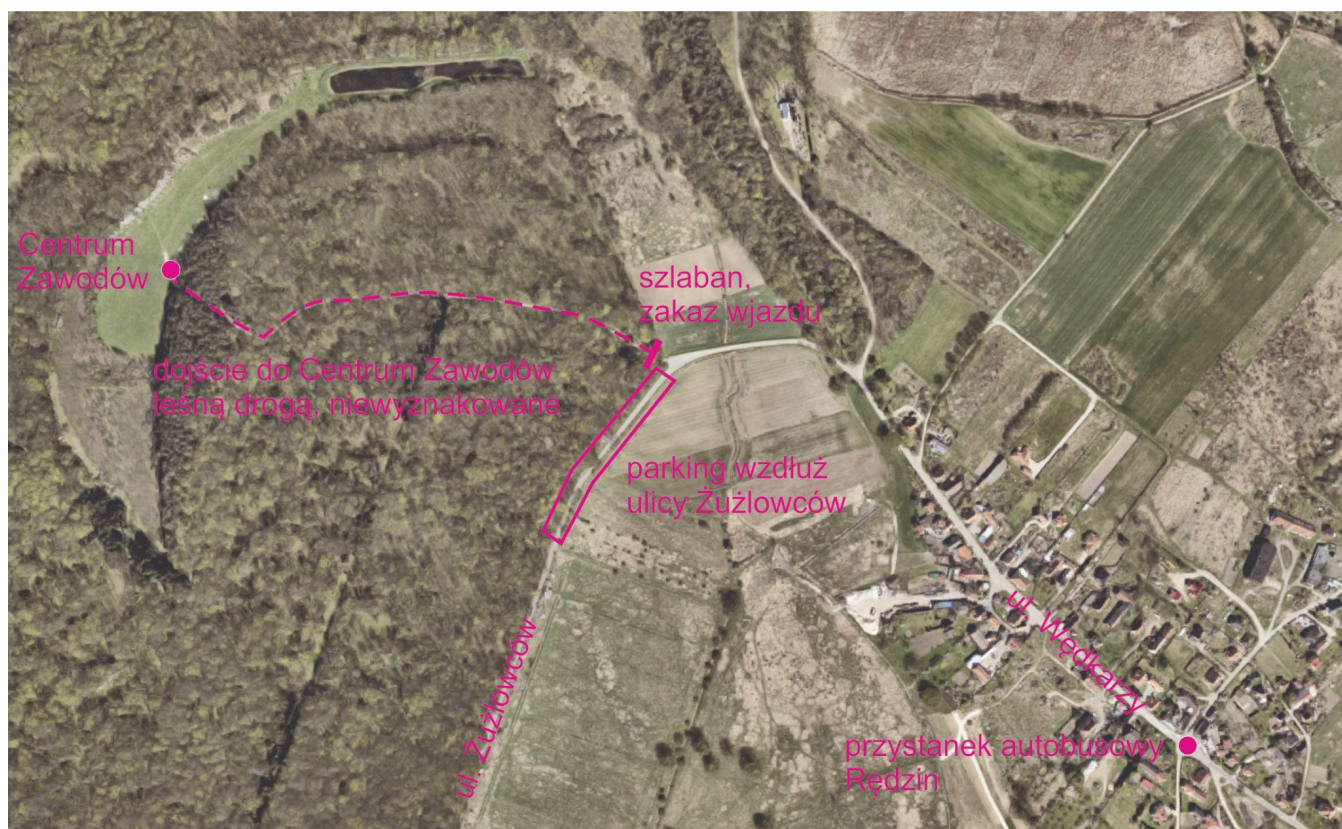


www.omw.wroc.pl

Otwarte Mistrzostwa Wrocławia 2021

ETAP 1

21.08.2021



1. LOKALIZACJA

Centrum Zawodów - znajduje się na polanie w Lesie Rędzińskim (zaznaczone na mapie)

Parking - wzdłuż ul. Żużłowców (zaznaczony na mapie)

Wrocław
miasto spotkań



DOLNOŚLĄSKI
ZWIĄZEK
ORIENTACJI
SPORTOWEJ

2. TERMIN

21.08.2021 - sobota

Biuro zawodów czynne w godzinach 9:15-10:00.

3. PROGRAM ZAWODÓW

09:15-10:00 Działalność Biura Zawodów

10:00 Start pierwszego zawodnika

4. START i META

Start interwałowy – godz. 10:00

Start będzie widoczny z centrum zawodów.

Prosimy o „wyczyszczenie” karty SI na stacji CLEAR, przed wejściem do strefy STARTU.

Prosimy o „podbicie” stacji START, po wystartowaniu. Sczytania karty SI będzie można dokonać tylko w biurze zawodów. Dlatego po podbiciu puszki FINISH prosimy niezwłocznie udać się do biura zawodów. To zawodnik jest odpowiedzialny za sczytanie karty SI!

W biurze zawodów prosimy o zachowanie zalecanej odległości 2 m od innych zawodników.

5. FORMA ZAWODÓW

Klasyczna trasa z punktami po kolei. Start interwałowy dla każdej kategorii. Kody punktów kontrolnych wraz z opisami na mapie dla wszystkich tras.

Limit czasowy dla wszystkich tras wynosi 60 minut.

6. MAPA

Las Rędziński

Skala 1:7500

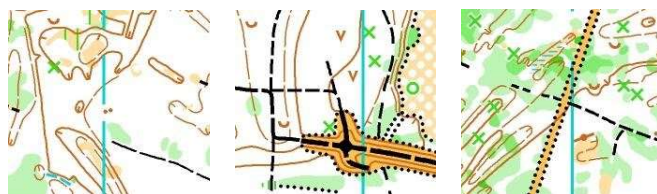
Warstwiec co 2,5 m

Autorzy: Kostiantyn Majasow, Adrian Kopczyński

Format mapy: A4

Aktualizacja: VIII.2021, Adrian Kopczyński

Mapy wykonane wg. przepisów ISSOM 2007



7. PUNKTY KONTROLNE

Stacje SI przymocowane do lampionów, w niektórych miejscach na stojakach lub koziołkach. Opisy punktów tylko na mapach. Obowiązują kody PK umieszczone na stacjach SI.

8. TEREN ZAWODÓW i UBIÓR

Las Rędziński to las położony w bezpośrednim sąsiedztwie koryta Odry, praktycznie cały teren lasu znajduje się pomiędzy korytem rzeki a wałem przeciwpowodziowym. Teren przez to charakteryzuje się bogatą mikrorzeźbą, składającą się z płytkich, podłużnych niecek oraz sporej ilości pojedynczych zagłębień. W terenie występuje kilka głównych dróg oraz wiele słabo widocznych ścieżek. Roślinność bywa bujna i trudno przebieżna aczkolwiek znaczna część lasu charakteryzuje się terenem dobrze przebieżnym. Pewnym wyróżnieniem jest znajdujące się w północnej części mapy, niewielkie wzniesienie, o wysokości bezwzględnej niecałych 10 metrów, las tam jest dobrze przebieżny a rzeźba terenu regularna.

9. WYNIKI

Wyniki nieoficjalne wywieszane będą na bieżąco w biurze zawodów. Po upływie limitu czasu ostatniego startującego zawodnika zostaną ogłoszone wyniki oficjalne.

Wyniki oficjalne zostaną umieszczone do 24 godzin po zakończeniu zawodów na stronie www.bno.pl.

10. ZGŁOSZENIA

Start dla wszystkich zawodników jest darmowy.

Zgłoszenia są przyjmowane do wtorku włącznie przed zawodami przez formularz zgłoszeniowy dostępny na stronie www.bno.pl w zakładce OMW 2021. Ewentualne zmiany osobowe mogą być dokonane na 48 godzin przed zawodami na adres e-mail:

a.stachurska@dzos.pl

UWAGI!

- Organizator zastrzega sobie prawo do łączenia kategorii, w przypadku małej ilości zgłoszeń.
- Przed wzięciem udziału w zawodach należy zapoznać się z zaleceniami COVID-19 znajdującymi się w regulaminie dostępnym na stronie www.bno.pl w zakładce OMW 2021
- Obowiązuje limit zgłoszeń, który wynosi 150 osób na każdy etap. Prosimy o przemyślane zgłaszanie się oraz informowanie o swojej nieobecności, które w razie braku miejsc pozwoli na udział osobom, które chciałyby wystartować.
- Zgłoszenie w dniu zawodów nie gwarantuje możliwości uczestnictwa.
- Jeżeli jakiś uczestnik nie przyszedł to możliwa jest jego zmiana tylko w obrębie jednej kategorii.
- Zmiana polegająca na tym, że kogoś nie ma i nikt nie jest zgłaszany za tą osobę nie musi być zgłaszana w biurze zawodów.