

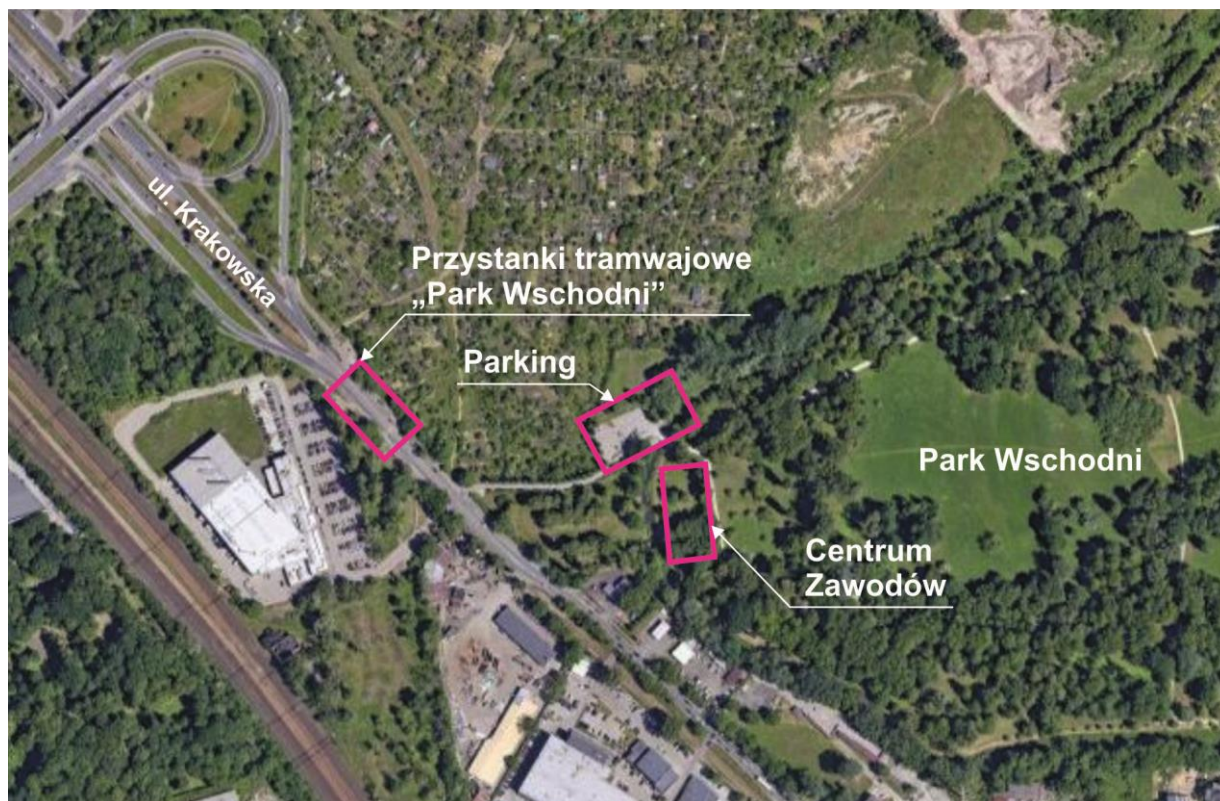


www.omw.wroc.pl

Otwarte Mistrzostwa Wrocławia 2020

ETAP 2

12.09.2020



1. LOKALIZACJA

Centrum Zawodów - znajduje się w Parku Wschodnim niedaleko wejścia od strony parkingu (zaznaczone na mapie)

Parking - przy Parku Wschodnim (zaznaczony na mapie)

2. TERMIN

12.09.2020 - sobota

Biuro zawodów czynne w godzinach 9:15-10:00.

3. PROGRAM ZAWODÓW

09:15-10:00 Działalność Biura Zawodów

10:00 Start pierwszego zawodnika

4. START i META

Start interwałowy – godz. 10:00

Start będzie widoczny z centrum zawodów.

Prosimy o „wyczyszczenie” karty SI na stacji CLEAR, przed wejściem do strefy STARTU.

Prosimy o „podbicie” stacji START, po wystartowaniu. Szczytania karty SI będzie można dokonać tylko w biurze zawodów. Dlatego po podbiciu puszki FINISH prosimy niezwłocznie udać się do biura zawodów. To zawodnik jest odpowiedzialny za szczytanie karty SI!

W biurze zawodów prosimy o zachowanie zalecanej odległości 2 m od innych zawodników.

5. FORMA ZAWODÓW

Klasyczna trasa z punktami po kolei. Start interwałowy dla każdej kategorii. Kody punktów kontrolnych wraz z opisami na mapie dla wszystkich tras.

Limit czasowy dla wszystkich tras wynosi 60 minut.

6. MAPA

Park Wschodni

Skala 1:5000

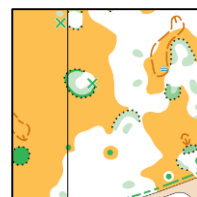
Warstwice co 2 m

Autorzy: Szymon Sosenko

Format mapy: A4

Aktualizacja: VIII.2020, Adrian Kopczyński

Mapy wykonane wg. przepisów ISSOM 2007



7. PUNKTY KONTROLNE

Stacje SI przymocowane do lampionów, w niektórych miejscach na stojakach lub koziołkach. Opisy punktów tylko na mapach. Obowiązują kody PK umieszczone na stacjach SI.

8. TEREN ZAWODÓW i UBIÓR

Teren typowo parkowy z dużą ilością obszarów otwartych i gęstw. W większości o bardzo dobrej przebieżności. W niektórych miejscach wysokie trawy i tereny podmokłe. W obrębie terenu zawodów występują liczne żywopłoty. Zalecany ubiór sprinterski, krótkie spodenki, krótki rękaw.

9. TRASY I KATEGORIE

K-10N	2010 i młodsze	8 PK	2,2 km
M-10N	2010 i młodzi	8 PK	2,2 km
K- 11	2009	8 PK	1,6 km
M-11	2009	9 PK	1,7 km
K-12	2008	10 PK	1,8 km
M-12	2008	10 PK	1,9 km
K- 14	2007/2006	15 PK	2,5 km
M-14	2007/2006	15 PK	2,6 km
K-16	2005/2004	16 PK	2,9 km
M-16	2005/2004	16 PK	3,0 km
K-18	2003/2002	17 PK	3,3 km
M-18	2003/2002	17 PK	3,3 km
K-21	2001/1986	20 PK	3,5 km
M-21	2001/1986	20 PK	3,7 km
K-35	1985/1981	18 PK	3,5 km
M-35	1985/1981	18 PK	3,6 km
K-40	1980/1976	17 PK	3,3 km
M-40	1980/1976	17 PK	3,3 km
K-45	1975/1971	16 PK	2,9 km
M-45	1975/1971	16 PK	3,0 km
K-50	1970 i starsze	15 PK	2,5 km
M-50	1970 i starsi	15 PK	2,6 km

UWAGA! Organizator zastrzega sobie prawo do łączenia kategorii, w przypadku małej ilości zgłoszeń.

10. WYNIKI

Wyniki nieoficjalne wywieszane będą na bieżąco w biurze zawodów. Po upływie limitu czasu ostatniego startującego zawodnika zostaną ogłoszone wyniki oficjalne.

Wyniki oficjalne zostaną umieszczone do 24 godzin po zakończeniu zawodów na stronie www.bno.pl.

Ze względu na panującą sytuację epidemiologiczną nie będzie ceremonii dekoracji zwycięzców. Dyplomy za drugi etap będzie można odebrać w biurze zawodów podczas kolejnych etapów zawodów.

Przypominamy o odbiorze dyplomów za pierwszy etap w biurze zawodów.

11. ZGŁOSZENIA

Start dla wszystkich zawodników jest darmowy.

Zgłoszenia są przyjmowane do wtorku włącznie przed zawodami przez formularz zgłoszeniowy dostępny na stronie www.bno.pl w zakładce OMW 2020. Ewentualne zmiany osobowe mogą być dokonane na 48 godzin przed zawodami na adres e-mail: a.stachurska@dzos.pl

UWAGI!

- Przed wzięciem udziału w zawodach należy zapoznać się z zaleceniami COVID-19 znajdującymi się w regulaminie dostępnym na stronie www.bno.pl w zakładce OMW 2020
- Obowiązuje limit zgłoszeń, który wynosi 150 osób na każdy etap. Prosimy o przemyślane zgłaszanie się oraz informowanie o swojej nieobecności, które w razie braku miejsc pozwoli na udział osobom, które chciałyby wystartować.
- Zgłoszenie w dniu zawodów nie gwarantuje możliwości uczestnictwa.
- Jeżeli jakiś uczestnik nie przyszedł to możliwa jest jego zmiana tylko w obrębie jednej kategorii.
- Zmiana polegająca na tym, że kogoś nie ma i nikt nie jest zgłaszany za tą osobę nie musi być zgłaszana w biurze zawodów.