

Otwarte Mistrzostwa Wrocławia 2018

ETAP 1

28.04.2018

1. LOKALIZACJA

Centrum Zawodów - znajduje się na polanie w Parku Biskupińskim.

Parking - na drogach osiedlowych w okolicach Centrum Zawodów.

2. TERMIN

28.04.2018 - sobota

Biuro zawodów czynne w godzinach
9:15-10:00.

3. PROGRAM ZAWODÓW

09:15-10:00 Działalność Biura Zawodów
10:00 Start pierwszego zawodnika
każdej kategorii
12:30 Dekoracja zwycięzców

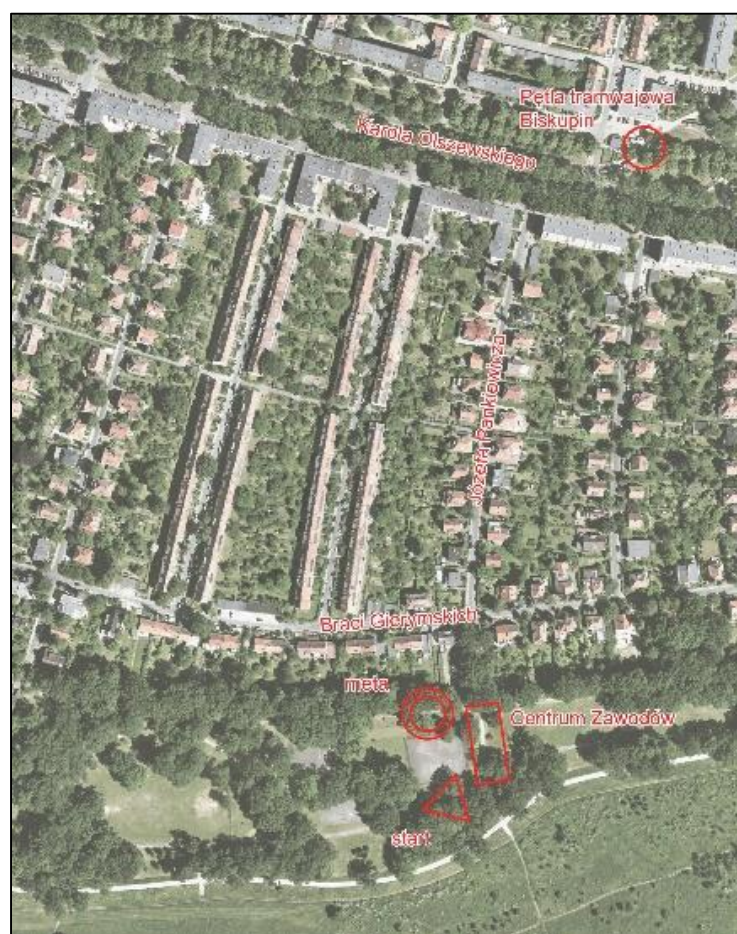
4. START I META

Start interwałowy – godz. 10:00

Start znajduje się około 100 m od Centrum Zawodów i będzie widoczny.

Prosimy o „wyczyszczenie” chipa na stacji CLEAR, przed wejściem do strefy STARTU.

Prosimy o „podbicie” stacji START, po wystartowaniu. Szczytania chipa SI będzie można dokonać tylko w biurze zawodów. Dlatego po podbiciu puszki FINISH prosimy niezwłocznie udać się do biura zawodów. To zawodnik jest odpowiedzialny za szczytanie chipa SI!



5. FORMA ZAWODÓW

Klasyczna trasa z punktami po kolei. Start interwałowy dla każdej kategorii co 1 minutę.
Kody punktów kontrolnych wraz z opisami na mapie dla wszystkich tras.
Limit czasowy dla wszystkich tras wynosi 60 minut.

6. MAPA

Park Biskupiński

Skala 1:4000

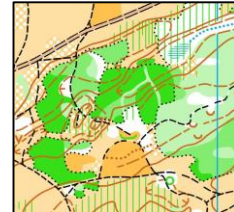
Warstwicze co 2 m

Autor: W. Dwojak, Sz. Sosenko

Format mapy: A4

Aktualizacja: IV.2018

Mapy wykonane wg. przepisów ISSOM 2007



7. PUNKTY KONTROLNE

Stacje SI przymocowane do lampionów, w niektórych miejscach na stojakach lub koziółkach. Opisy punktów tylko na mapach. Obowiązują kody PK umieszczone na stacjach SI.

8. TEREN ZAWODÓW i UBIÓR

Teren zawodów składa się z dwóch części - pierwsza część to typowy park, ze znakomitą przebieżnością, druga część to teren zalewowy rzeki Odry, gdzie zdarzają się gęste krzaki i wysokie zarośla, w wielu miejscach o utrudnionej przebieżności. Zalecamy długie spodnie.

9. TRASY I KATEGORIE

K-10 2008 i młodsze	M-10 2008 i młodszy
K- 11 2007	M-11 2007
K-12 2006	M-12 2006
K- 14 2005/2004	M-14 2005/2004
K-16 2003/2002	M-16 2003/2002
K-18 2001/2000	M-18 2001/2000
K-21 1999/1984	M-21 1999/1984
K-35 1983/1979	M-35 1983/1979
K-40 1978/1974	M-40 1978/1974
K-45 1973/1969	M-45 1973/1969
K-50 1968 i starsze	M-50 1968 i starsi

UWAGA! Organizator zastrzega sobie prawo do łączenia kategorii, w przypadku małej ilości zgłoszeń.

10. WYNIKI

Wyniki nieoficjalne wywieszane będą na bieżąco w biurze zawodów. Po upływie limitu czasu ostatniego startującego zawodnika zostaną ogłoszone wyniki oficjalne. Wyniki oficjalne zostaną również umieszczone do 24 godzin po zakończeniu zawodów na stronie www.bno.pl.

Dekoracja zwycięzców zostanie przeprowadzona w dniu zawodów, po upływie limitu czasu ostatniego startującego zawodnika.

11. ZGŁOSZENIA

Start dla wszystkich zawodników jest darmowy.

Zgłoszenia są przyjmowane do wtorku włącznie przed zawodami przez formularz zgłoszeniowy dostępny na stronie www.bno.pl w zakładce OMW 2018. Ewentualne zmiany osobowe mogą być dokonane na 48 godzin przed zawodami na adres e-mail: organizacja.bno@gmail.com.

UWAGI!

- Obowiązuje limit zgłoszeń, który wynosi 200 osób na każdy etap. Prosimy o przemyślane zgłaszanie się oraz informowanie o swojej nieobecności, które w razie braku miejsc pozwoli na udział osobom, które chciałyby wystartować
- Ze względu na wprowadzenie elektronicznego systemu pomiaru czasu nie ma możliwości zmiany minut startowych.
- W dniu zawodów nie ma możliwości zgłoszenia nowego zawodnika.
- Jeżeli jakiś uczestnik nie przyszedł to możliwa jest jego zmiana tylko w obrębie jednej kategorii.
- Zmiana polegająca na tym, że kogoś nie ma i nikt nie jest zgłaszany za tą osobę nie musi być zgłaszana w biurze zawodów.