



www.omw.wroc.pl

25 Otwarte Mistrzostwa Wrocławia

Bieg na Orientację

ETAP III 16.09.2017 PARK GRABISZYŃSKI

1. Miejsce zawodów

Zawody odbędą się na terenie Parku Grabiszyńskiego we Wrocławiu/. Centrum zawodów -

2. Rozpoczęcie

Biuro zawodów pracować będzie od godziny 9:00.
Pierwsza minuta startowa o godzinie 10:00.

3. Forma zawodów

Parkowe zawody na orientację, start interwałowy, kategoria KM 10 trasa znakowana. Potwierdzanie punktów—kasowniki, prosimy o zabezpieczenie kart i czytelne ich wypełnienie.

4. Zgłoszenia

Przyjmowane są tylko poprzez formularz zgłoszeniowy dostępny dwa tygodnie przed zawodami na stronie WKS Śląsk Wrocław (bno.pl) w zakładce OMW. Końcowy termin zgłoszeń 7 dni przed zawodami.

5. Kategorie wiekowe

M-10 – 2007 i młodsze (trasa zn.)	K-10 – 2007 i młodsze (trasa znakowana)
M-11 – 2006	K-11 – 2006
M-12 – 2005	K-12 – 2005
M-14 – 2003/2004	K-14 – 2003/2004
M-18 – 1999/2002	K-18 – 1999/2002
M-21 – 1998/1983	K-21 – 1998/1983
M-35 – 1982/1968	K-35 - 1982 i starsze
M-50 – 1967 i starsi	

6. Regulamin

Mistrzem Wrocławia zostanie osoba, która zdobędzie największą liczbę punktów w swojej kategorii wiekowej. Do punktacji końcowej będą brane pod uwagę trzy najlepsze starty. Punktacja według zasady:

1 m. - 100 pkt;

2 m. - 90 pkt;

3 m. - 85 pkt;

4 m. - 82 pkt;

każde następne miejsce o jeden punkt mniej. W przypadku równej ilości punktów decyduje tzw. "suma lepszych miejsc".

7. Zakończenie zawodów

Podsumowanie generalne zawodów odbędzie się po wszystkich 4 etapach OMW w terminie podanym przez organizatora. **UWAGA: organizator nie przewiduje uroczystej dekoracji zwycięzców po każdym etapie OMW!**

8. Kolejne Etapy

4. etap ..2017r., g.10.00 – Park Złotnicki we Wrocławiu,

9. Organizatorzy

Kierownik zawodów: Wojciech Piróg Sędzia główny: Agnieszka Mądra



25

Otwarte Mistrzostwa Wrocławia

Bieg na Orientację

www.omw.wroc.pl

www.bno.pl

ETAP IV

14.10.2017

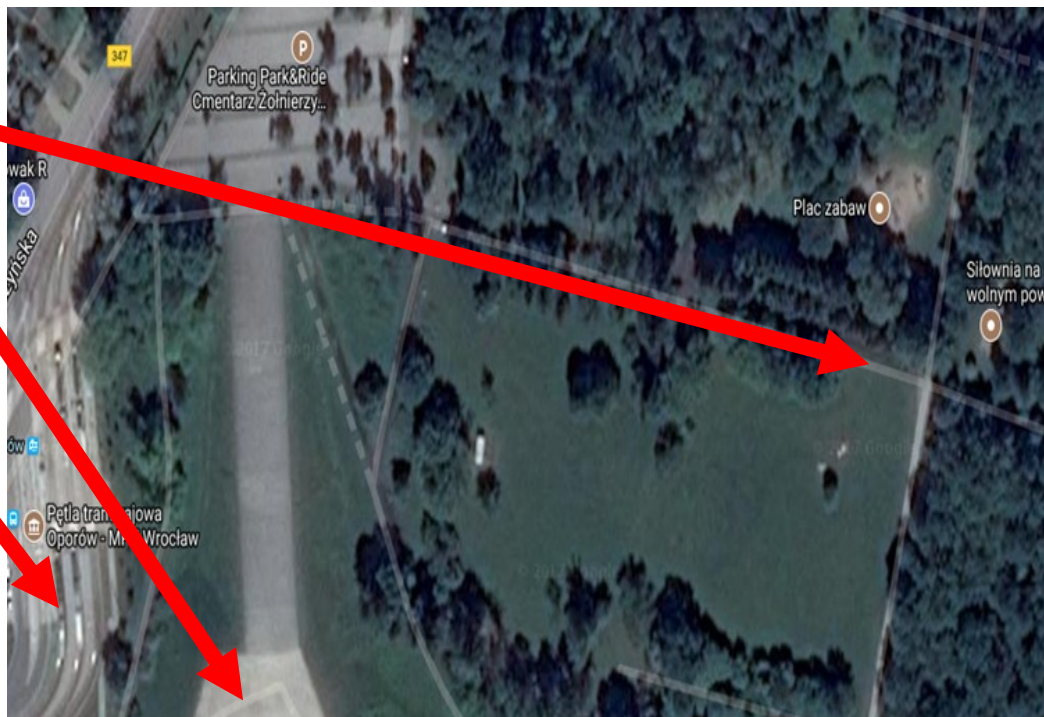
PARK ŻŁOTNICKI

I. Miejsce zawodów

Centrum zawodów

Cmentarz żołnierzy
włoskich

Pętla tramwajowa
Oporów



Centrum Zawodów w pobliżu mety 500 metrów od pętli tramwajowej Oporów.